



Rapport de la Situation Epidémiologique

Maladie à Virus Ebola en Guinée

Compte à rebours : J 13/42

29/11/2015

I. Points saillants

- Zéro (0) nouveau cas confirmé notifié ce jour dans le pays ;
- J31 avec zéro (0) cas confirmé notifié dans le pays ;
- J13 du compte à rebours avant la déclaration de fin de l'épidémie;
- J16 de la fin du suivi des derniers contacts du pays.

II. Dynamique de l'épidémie

Table 1: Répartition des cas notifiés par préfecture le 29/11/2015, Guinée

	Cas Confirmés	Cas Probables	Cas Suspects	Total
Total	0	0	0	0

Table 2: Situation des patients dans les centres de traitement et de transit fonctionnels, 29/11/2015, Guinée

	Conakry CTE	Coyah CTE	Macenta CTE	N'zérékoré CTE	Kindia CTE	Boké CDT	Forécariah CTE	Siguiri CDT	Total
Cas confirmés	0	0	0	0	0	0	0	0	0
Cas suspects	0	0	0	0	0	0	0	0	0
Sorties guéris	0	0	0	0	0	0	0	0	0
Décédés	0	0	0	0	0	0	0	0	0
Total hospitalisés au CTE	0	0	0	0	0	0	0	0	0

Données épidémiologiques et cartes disponibles sur <http://guinea-ebov.github.io/>

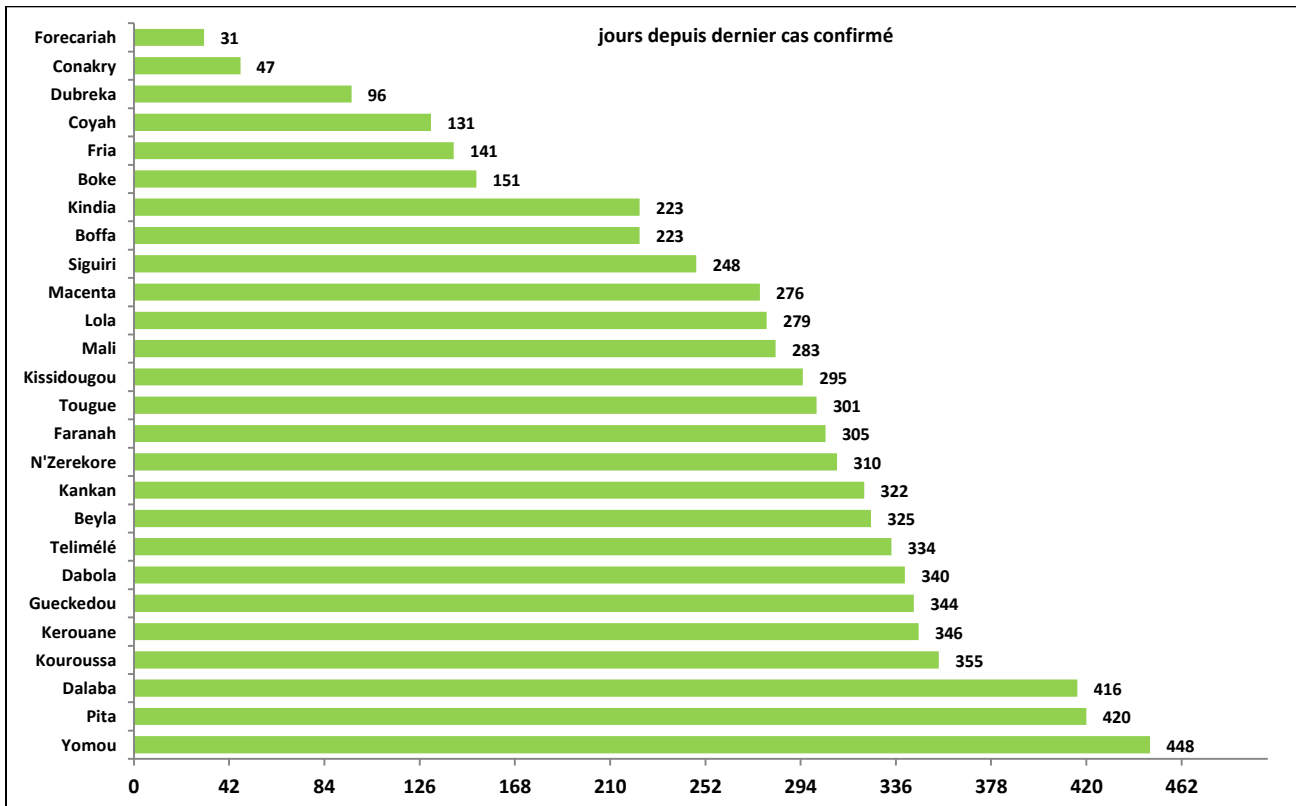


Guinée - Epidémie de la Maladie à virus Ebola

Carte 1: Classification des préfectures selon le niveau d'alerte, 08/11/2015-29/11/2015 (21 jours), Guinée



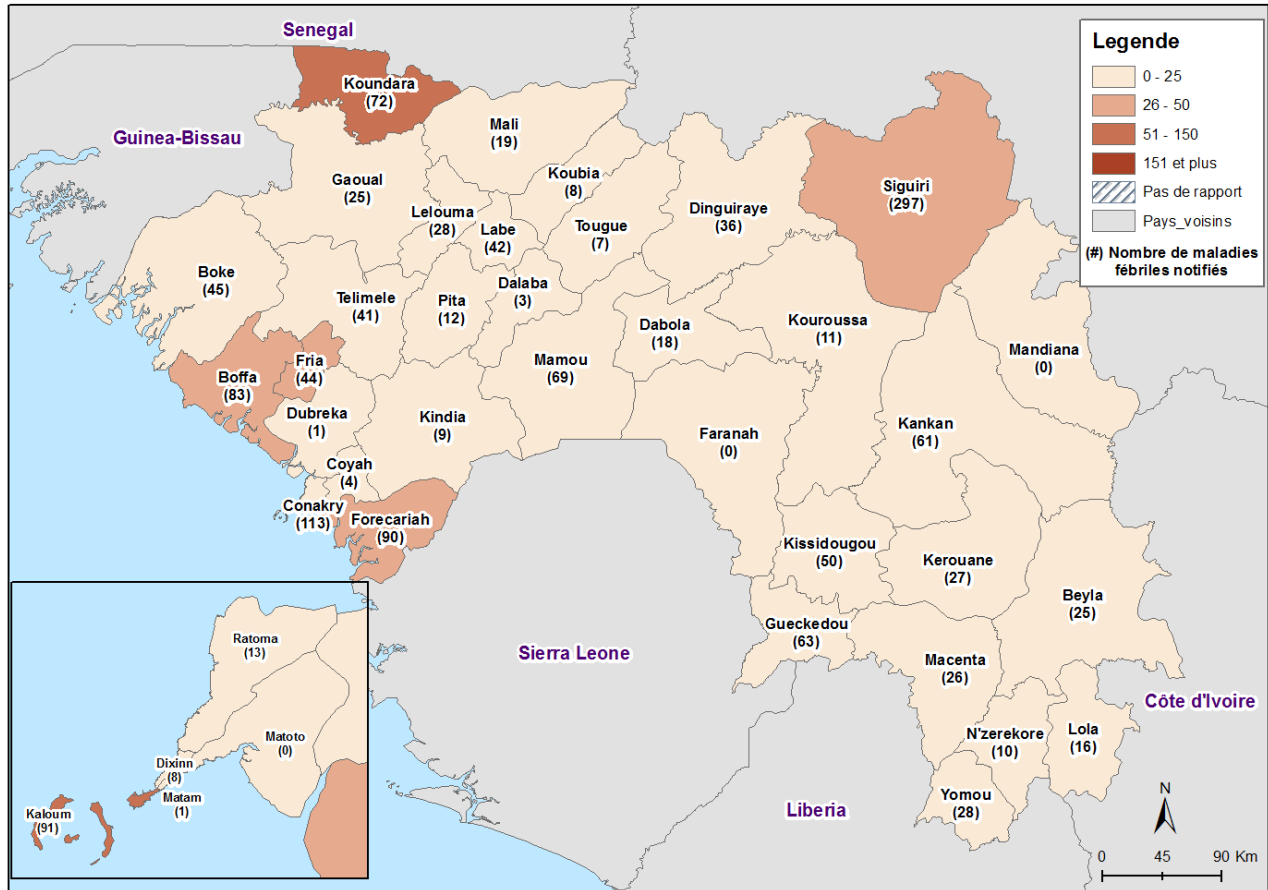
Graphique 1: Nombre de Jours par Préfecture depuis la confirmation du dernier cas par le Laboratoire, 29/11/2015



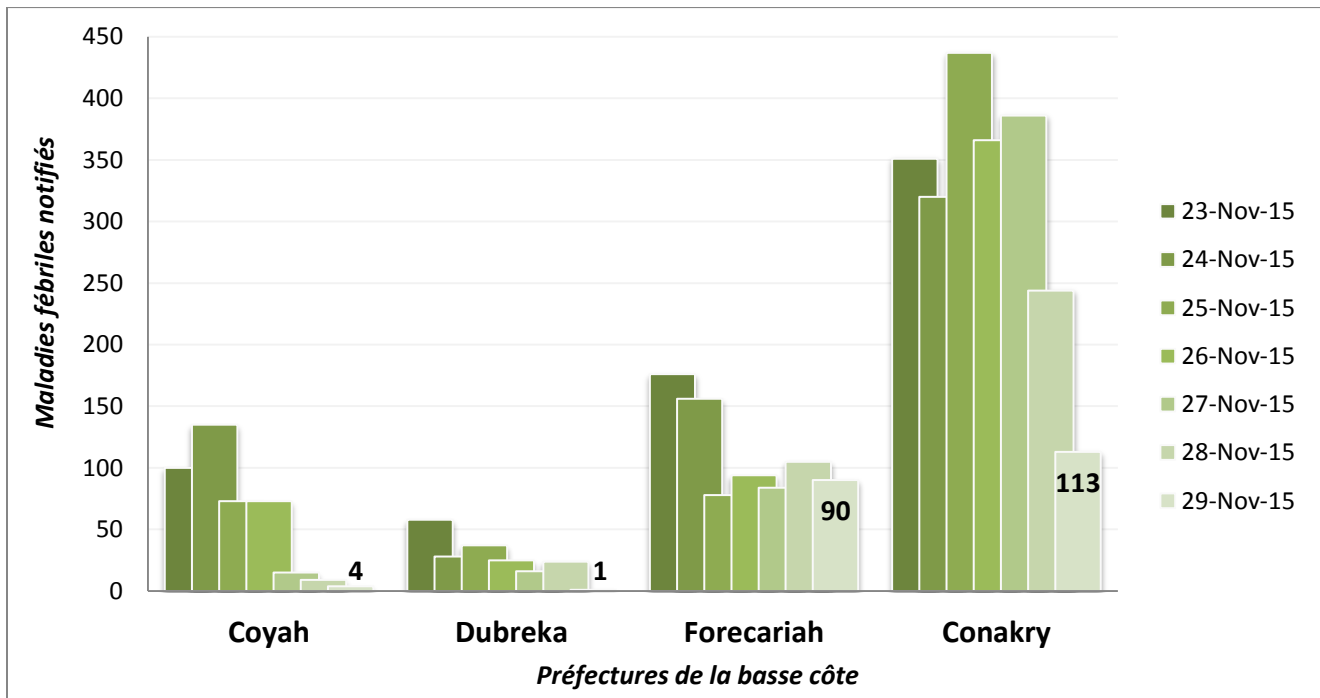


Guinée - Epidémie de la Maladie à virus Ebola

Carte 2 : Incidence des maladies fébriles rapportées par préfecture pour 100 000 habitants, 29/11/2015, Guinée



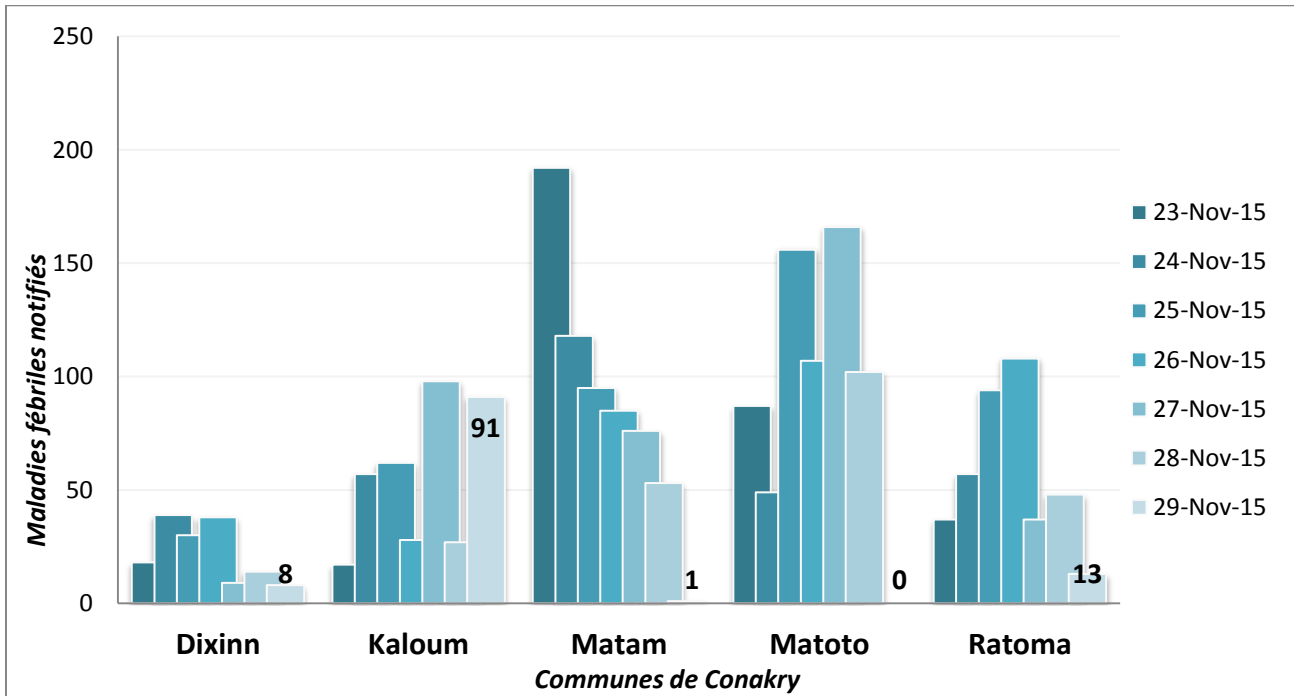
Graphique 2: Evolution des maladies fébriles rapportées dans quelques préfectures de la basse côte au cours des 7 derniers jours, Guinée



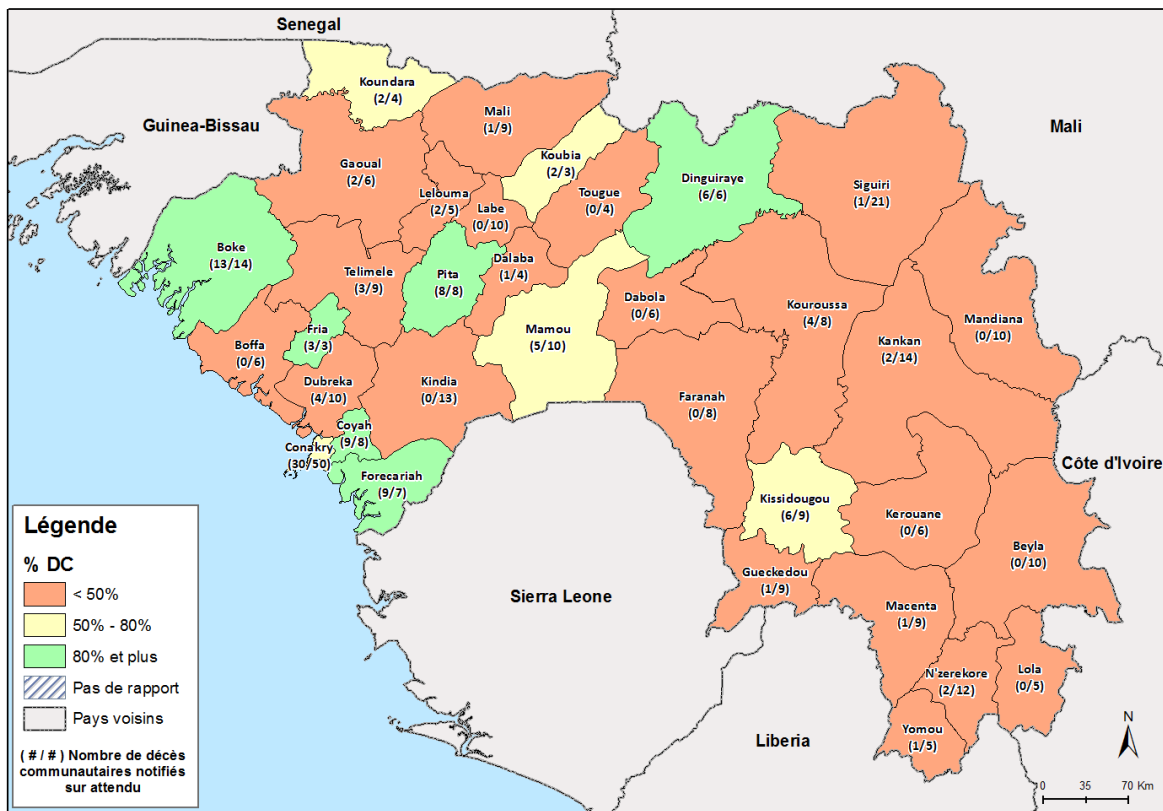


Guinée - Epidémie de la Maladie à virus Ebola

Graphique 3: Evolution des maladies fébriles rapportées dans les communes de Conakry au cours des 7 derniers jours, Guinée



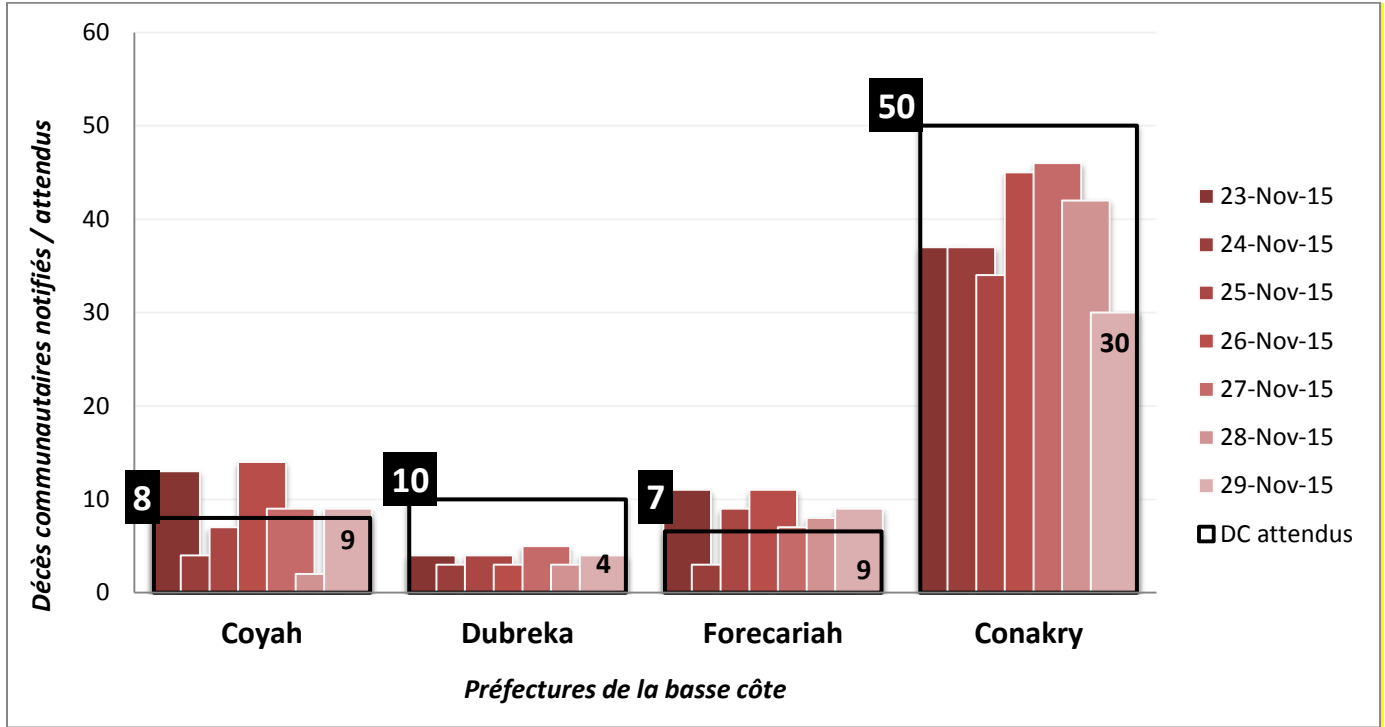
Carte 3: Pourcentage de décès communautaires notifiés sur décès attendus par préfecture, 29/11/2015, Guinée



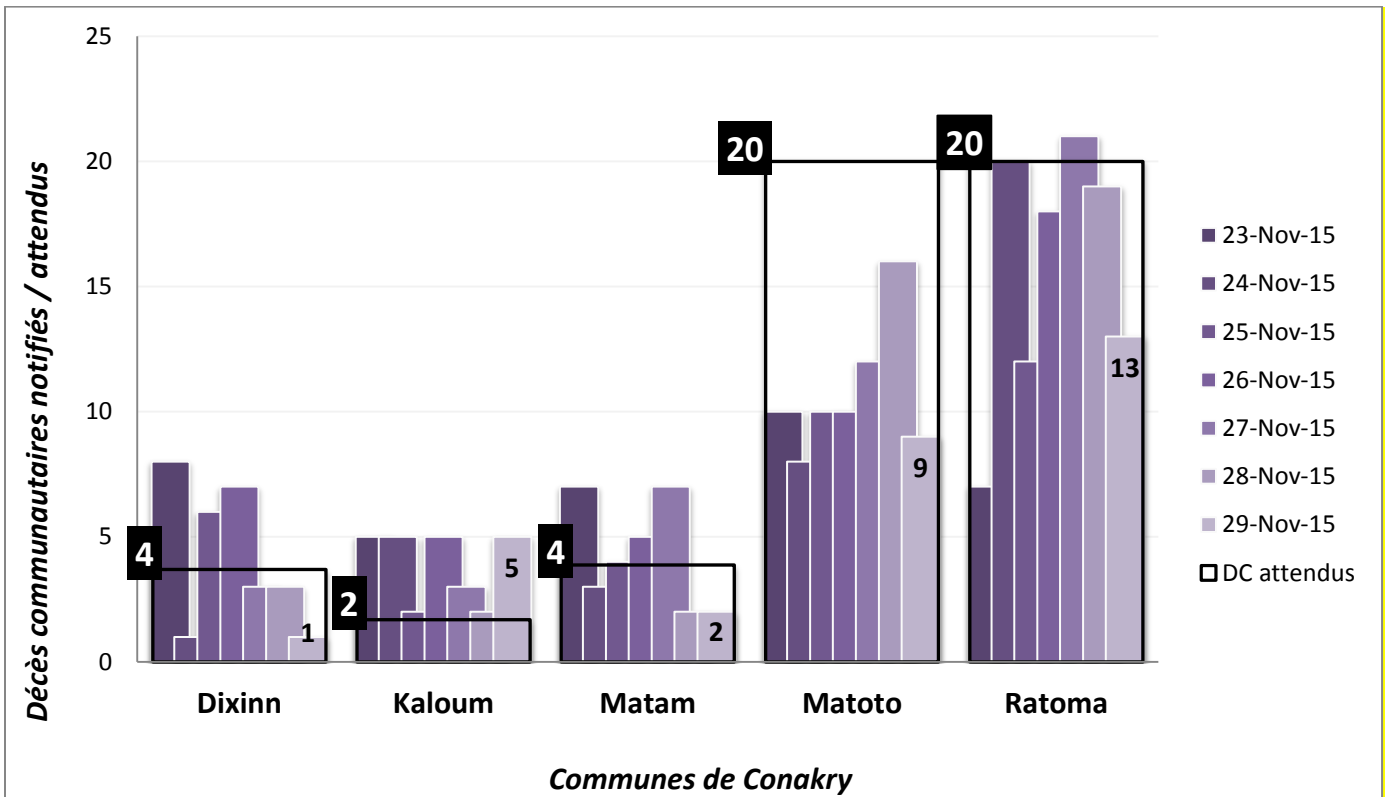


Guinée - Epidémie de la Maladie à virus Ebola

Graphique 4: Décès notifiés par rapport aux décès attendus par préfecture de la basse côte au cours des 7 derniers jours, Guinée



Graphique 5: Décès notifiés par rapport aux décès attendus dans les communes de Conakry au cours des 7 derniers jours, Guinée



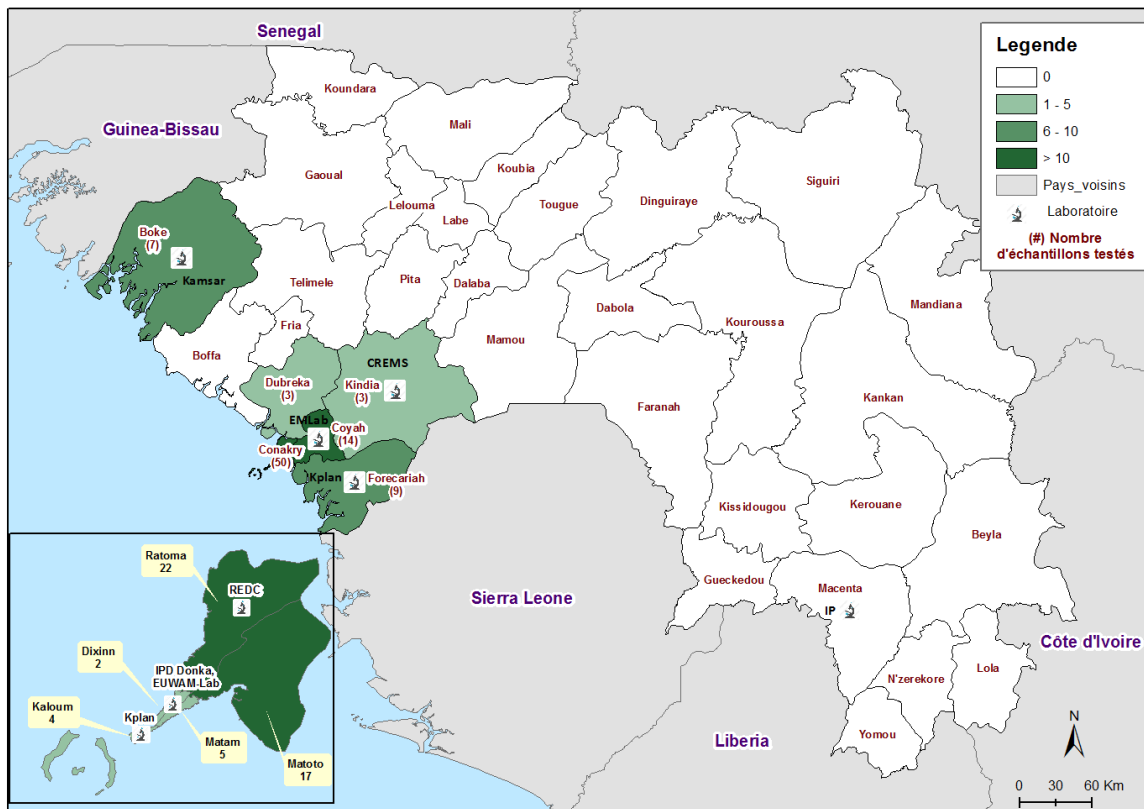


Guinée - Epidémie de la Maladie à virus Ebola

Table 3: Récapitulatif des échantillons testés le 29/11/2015, Guinée

LABORATOIRES	Echantillons reçus	Echantillons testés (Sang et Salive)	Echantillons positifs	Echantillons négatifs	Echantillons en attente
IPD Donka	23	23	0	23	0
EUMlabCoyah	16	16	0	16	0
CREMS Kindia	2	2	0	2	0
IP France Macenta	0	0	0	0	0
KPLAN Forécariah	9	9	0	9	0
REDC Conakry	17	17	0	17	0
EUWAMLAB	-	-	-	-	-
KPLAN ID Conakry	19	18	0	18	1
Total	86	85	0	85	1

Carte 4 : Récapitulatif des échantillons testés par préfecture, le 29/11/2015, Guinée

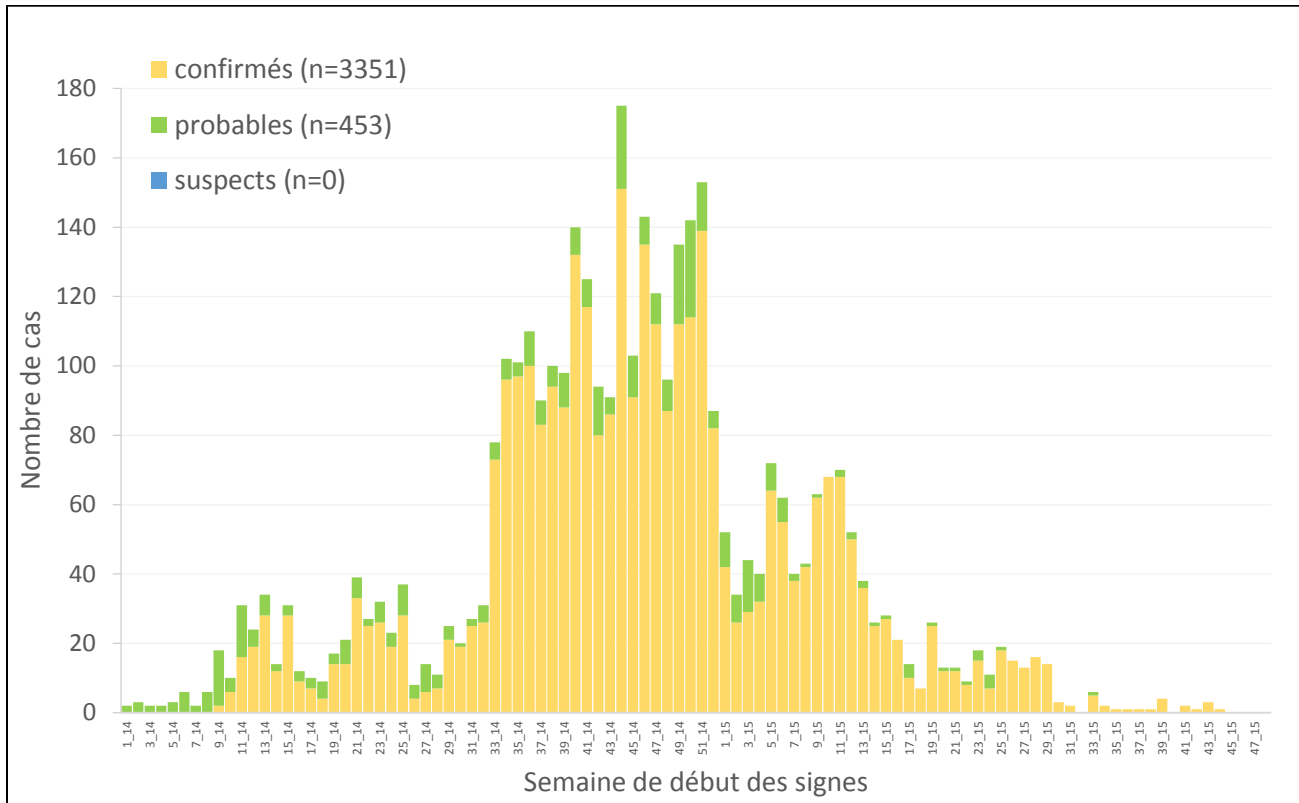


* Echantillon avec préfecture inconnue = 0



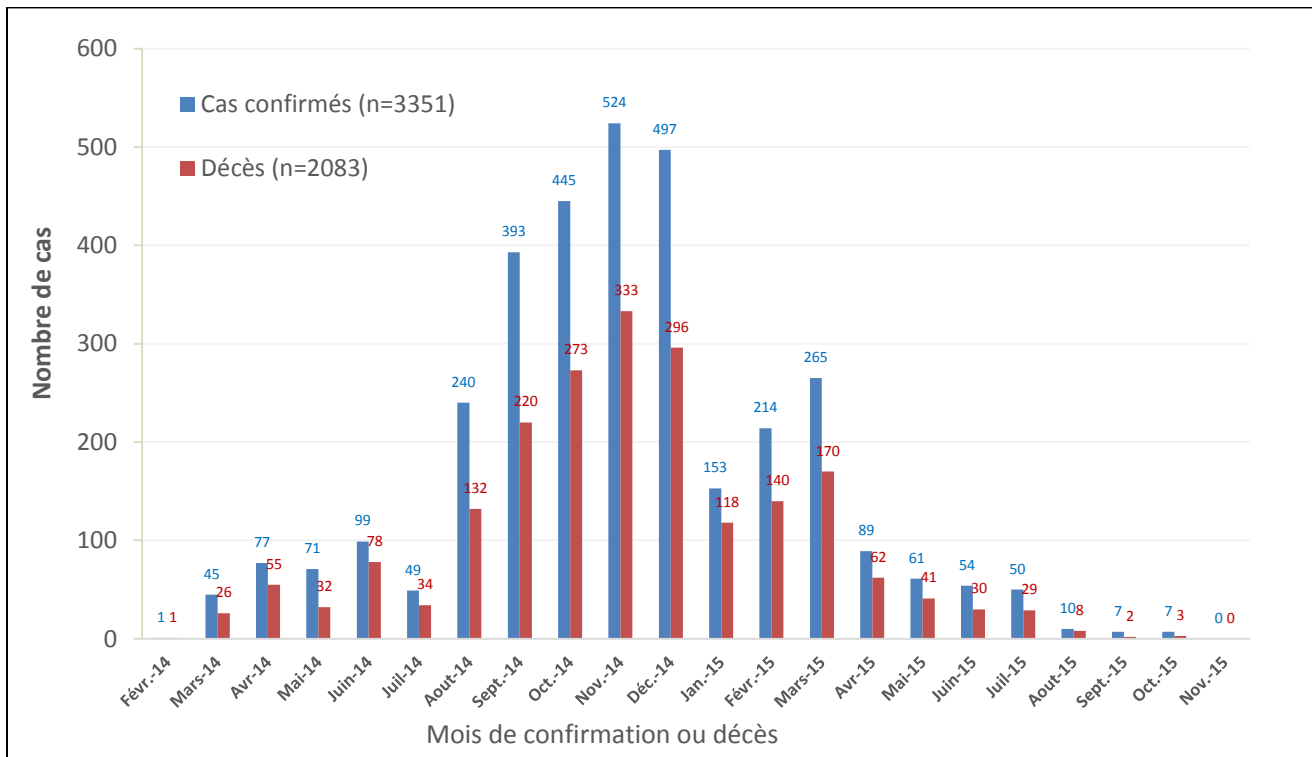
Guinée - Epidémie de la Maladie à virus Ebola

Graphique 6 : Distribution des cas notifiés, par semaine (début des signes*), 30/12/2013 – 29/11/2015, Guinée



*Valeurs manquantes pour date de début des signes = 0

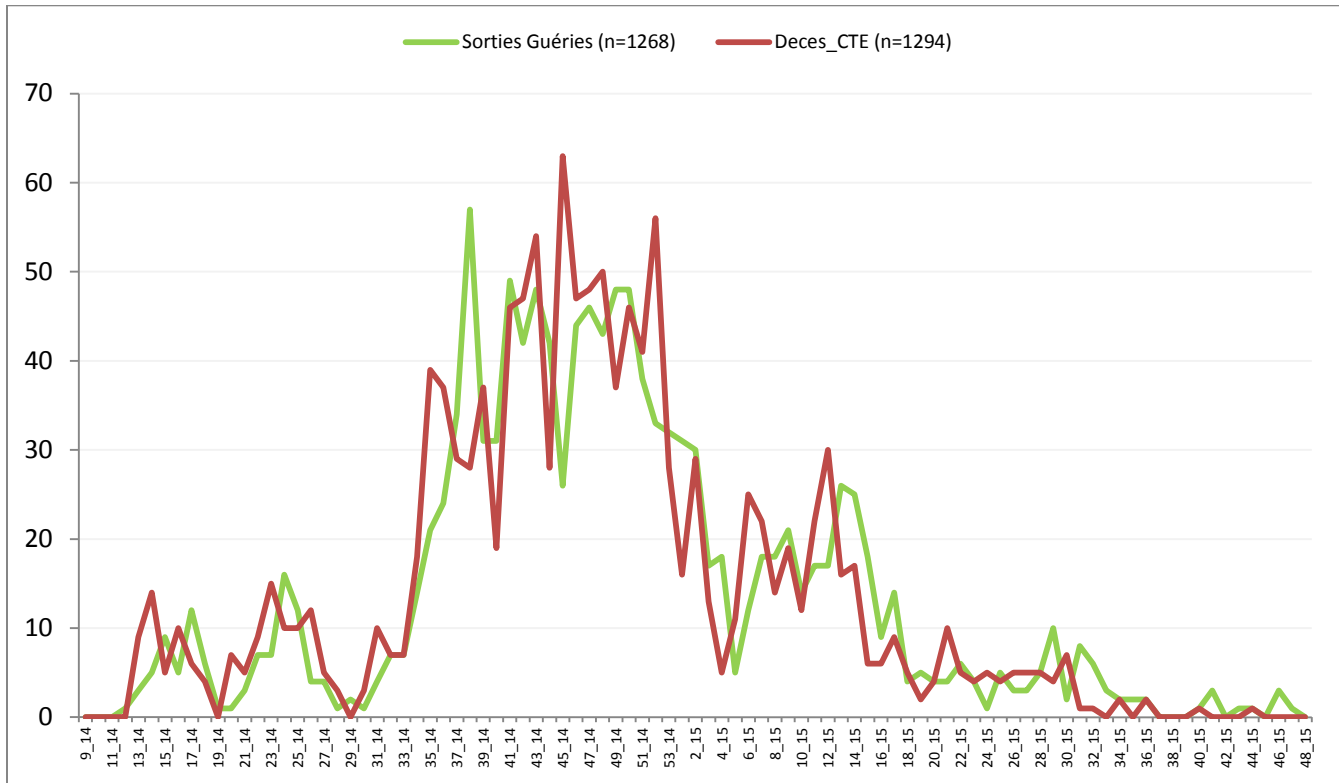
Graphique 7 : Distribution des cas confirmés et décès, par mois de confirmation, 30/12/2013-29/11/2015, Guinée





Guinée - Epidémie de la Maladie à virus Ebola

Graphique 8 : Evolution hebdomadaire selon le statut final des patients (Confirmés) au CTE, 30/12/2013-29/11/2015, Guinée



*Valeurs manquantes pour le statut final =0

Table 4 : Situation globale des cas à la date du 29/11/2015

	TOTAL CAS	DECEDES	
Total cas confirmés	3351	2083	62%
Total cas probables	453	453	
Total cas suspects	0	0	
Total de cas (confirmés, probables et suspects)	3804	2536	
Personnel de santé	198 211	115	55%



Guinée - Epidémie de la Maladie à virus Ebola

Données épidémiologiques, Ebola_Guinée 29/11/2015

Description	Totaux	Conakry	Guededou	Macenta	Dabola	Kissidougou	Dingiraye	Teimele	Boffa	Kouroussa	Siguiré	Pita	Nzérékoré	Yomou	Dubréka	Forecariah	Kerouane	Coyah	Dalaba	Beyla	Kindia	Lola	Boke	Mamou	Mali	Faranah	Kankan	Fria	Koundara	Gaoual	Tougué	
Nouveaux cas enregistrés ce jour*																																
Nouveaux Cas suspects	0																															
Nouveaux Cas Probables	0																															
Nouveaux Cas confirmés	0																															
Total des nouveaux cas enregistrés ce jour	0	0	0	0	0	0	0	0	0	0	0	0	0	0	0	0	0	0	0	0	0	0	0	0	0	0	0	0	0	0	0	
Cumul des cas																																
Total des Cas suspects	0	0	0	0	0	0	0	0	0	0	0	0	0	0	0	0	0	0	0	0	0	0	0	0	0	0	0	0	0	0	0	
Total des Cas Probables	453	38	112	27	5	36	1	3	17	2	8	1	43	0	13	52	1	7	0	0	35	18	4	0	0	24	1	5	0	0	0	
Total des Cas confirmés	3351	573	270	717	8	100	0	40	36	18	26	7	213	11	147	433	160	237	9	47	78	93	32	0	5	46	31	12	0	0	2	
Cumul (des cas confirmés, probables et suspects)	3804	611	382	744	13	136	1	43	53	20	34	8	256	11	160	485	161	244	9	47	113	111	36	0	5	70	32	17	0	0	2	
Décès																																
Nouveaux décès confirmés ce jour*	0																															
Nouveaux décès probables ce jour*	0																															
Total des décès probables	453	38	112	27	5	36	1	3	17	2	8	1	43	0	13	52	1	7	0	0	35	18	4	0	0	24	1	5	0	0	0	
Total des décès confirmés	2083	284	204	474	8	71	0	17	26	11	16	3	138	5	88	284	97	133	2	28	50	66	18	0	3	31	20	5	0	0	1	
Cumul des deces (probables et confirmés)	2536	322	316	501	13	107	1	20	43	13	24	4	181	5	101	336	98	140	2	28	85	84	22	0	3	55	21	10	0	0	1	
Létalité des cas confirmés	62%	50%	76%	66%	100%	71%	0%	43%	72%	61%	62%	43%	65%	45%	60%	66%	61%	56%	22%	60%	64%	71%	56%	0%	60%	67%	65%	42%	0%	0%	50%	
Agents de sante																																
Nouveaux cas confirmés enregistrés parmi les agents de santé ce jour*	0																															
Cumul des cas confirmés parmi les agents de santé.	196	76	8	13	3	5	0	1	2	0	3	1	18	2	9	10	12	20	0	3	1	3	4	0	0	1	1	0	0	0	0	
Cumul des cas probables parmi les agents de santé	15	5	5	1	0	0	0	1	0	0	0	0	0	0	0	2	0	0	0	0	0	0	0	0	0	1	0	0	0	0	0	
Cumul (des cas confirmés et probables) parmi les agents de santé	211	81	13	14	3	5	0	2	2	0	3	1	18	2	9	12	12	20	0	3	1	3	4	0	0	2	1	0	0	0	0	
Nouveaux décès enregistrés parmi les agents de santé ce jour	0	0	0	0	0	0	0	0	0	0	0	0	0	0	0	0	0	0	0	0	0	0	0	0	0	0	0	0	0	0	0	
Cumul des décès confirme parmi les agents de sante	100	32	4	11	3	5	0	0	2	0	1	1	11	1	4	3	8	8	0	2	0	0	2	0	0	1	1	0	0	0	0	
Cumul des décès (Confirmes + probables) parmi les agents de sante	115	37	9	12	3	5	0	1	2	0	1	1	11	1	4	5	8	8	0	2	0	0	2	0	0	2	1	0	0	0	0	
Admissions et sorties CTE																																
Nouvelles admissions au CTE ce jour*	0																															
Nombre total des cas hospitalisés dans le CTE	0	0	0	0	0	0	0	0	0	0	0	0	0	0	0	0	0	0	0	0	0	0	0	0	0	0	0	0	0	0	0	
Nombre total des sorties ce jour du CTE	0	0	0	0	0	0	0	0	0	0	0	0	0	0	0	0	0	0	0	0	0	0	0	0	0	0	0	0	0	0	0	
Cumul des admissions au CTE	6529	2299	1528	1391	0	0	0	0	0	0	8	3	126	0	0	589	12	423	0	0	106	0	44	0	0	0	0	0	0	0	0	
Contacts																																
Nouveaux contacts enregistrés ce jour*	0																															
Nombre de contacts sortis ce jour	0																															
Nombre de contacts a suivre ce jour	0																															
Nombre de contacts suivis ce jour	0																															
Pourcentage des contacts suivis (%)	0,00																															
Laboratoire																																
Nombre d'échantillons collectes ce jour	86	59													9		16				2											
Nombre d'échantillons en cours de test	1	1													0		0				0											
Total des échantillons testés	29081	16978	2393	281									115		2604		4772				1337		601									
Date de confirmation du dernier cas		13/10/2015	20/12/2014	26/02/2015	24/12/2014	7/02/2015																										
Nombre de jour avec zéro(0) cas confirmé		47	344	276	340	295																										

*les données sur les nouveaux cas sont déjà prises en compte dans le cumul.